

Pos.	Descrizione	Description	Codice Code	Q.tà Q.ty	KP	KG
01	Tappo 1/4" G NBR	Knob 1/4" G NBR	1110002	2		
03	Spia livello olio	Oil sight glass	1105003	1		
05	Serbatoio olio	Oil tank	5202072	1		
06	Tappo carico-sfiato 1/2" G	Exhaust-filler plug 1/2" G	1706021	1		
07	Molla	Spring	4701005	1	X	
08	Paletta	Vane	3302002	2	X	
09	Rotore	Rotor	3107007	1		
10	Anello DH 25-32-4 Viton	Shaft seal DH 25-32-4 Viton	0903002	1		X
11	Corpo pompa	Pump body	3001107	1		
12	MIM 16-35-10 Viton	Shaft seal 16-35-10 Viton	0901005	1		X
13	O-ring 3181 NBR	O-ring 3181 NBR	1001068	1		X
14	Campana motore	Motor flange	4302019	1		
15	Feltro	Felt	4808002	1		
16	Antivibrante	Shock mount	1502006	3		
17	Semigiunto	Drive coupling	3801016	2		
18	Gommino parastrappi	Coupling rubber	1901004	1		
19	Flangia motore	Motor flange	4301061	1		
20	Cuscinetto 6203-ZZ	Bearing 6203-ZZ	2401020	1		
22	Motore elettrico M71/4	Electric motor M71/4	4403027*	1		
23	Vite TCCE M5x18	Screw cylindric head M5x18	///	10		
24	Maniglia	Handle	1706011	1		
25	Vite STEI M5x6	Screw cylindric head M5x6	///	2		
26	Molla	Spring	4701004	1		
27	O-ring 115 NBR	O-ring 115 NBR	1001018	1		X
28	Tappo zavorratore	Gas ballast knob	1706018	1		
30	O-ring 117 NBR	O-ring 117 NBR	1001004	2		X
31	Guarnizione	Gasket	4901042	1		X
32	Spina elastica	Elastic pin	0602004	2		
33	Molla	Spring	4701024	2		
34	Protezione	Guard	4602037	1		
35	Vite TCCE M5x8	Screw cylindric head M5x8	///	2		
36	Otturatore acciaio	Steel obturator	4505003	2		
37	Otturatore lamellare	Obturator	4505004	2		
38	Spina cilindrica	Parallel pin	4806001	1	X	
39	Valvola zavorratrice	Gas ballast valve	4604005	1		
40	Vite TCCE M5x75	Screw cylindric head M5x75	///	2		
41	Vite TCCE M5x35	Screw cylindric head M5x35	///	2		
42	Coperchio pompa	Pump cover	3202059	1		
43	Rotore	Rotor	3107008	1		
44	Paletta	Vane	3302017	2	X	
45	Corpo pompa	Pump body	3001081	1		
46	Spina cilindrica Ø4x20	Parallel pin Ø4x20	0601002	2		
48	O-ring 3075 NBR	O-ring 3075 NBR	1001070	1		X

/// Non disponibile come ricambio Not available as a spare part

(*) In base alla tensione di funzionamento e alla taglia del motore elettrico il codice tecnico potrebbe subire delle variazioni Depending on the operating voltage and frame size of the electric motor, the technical code may change

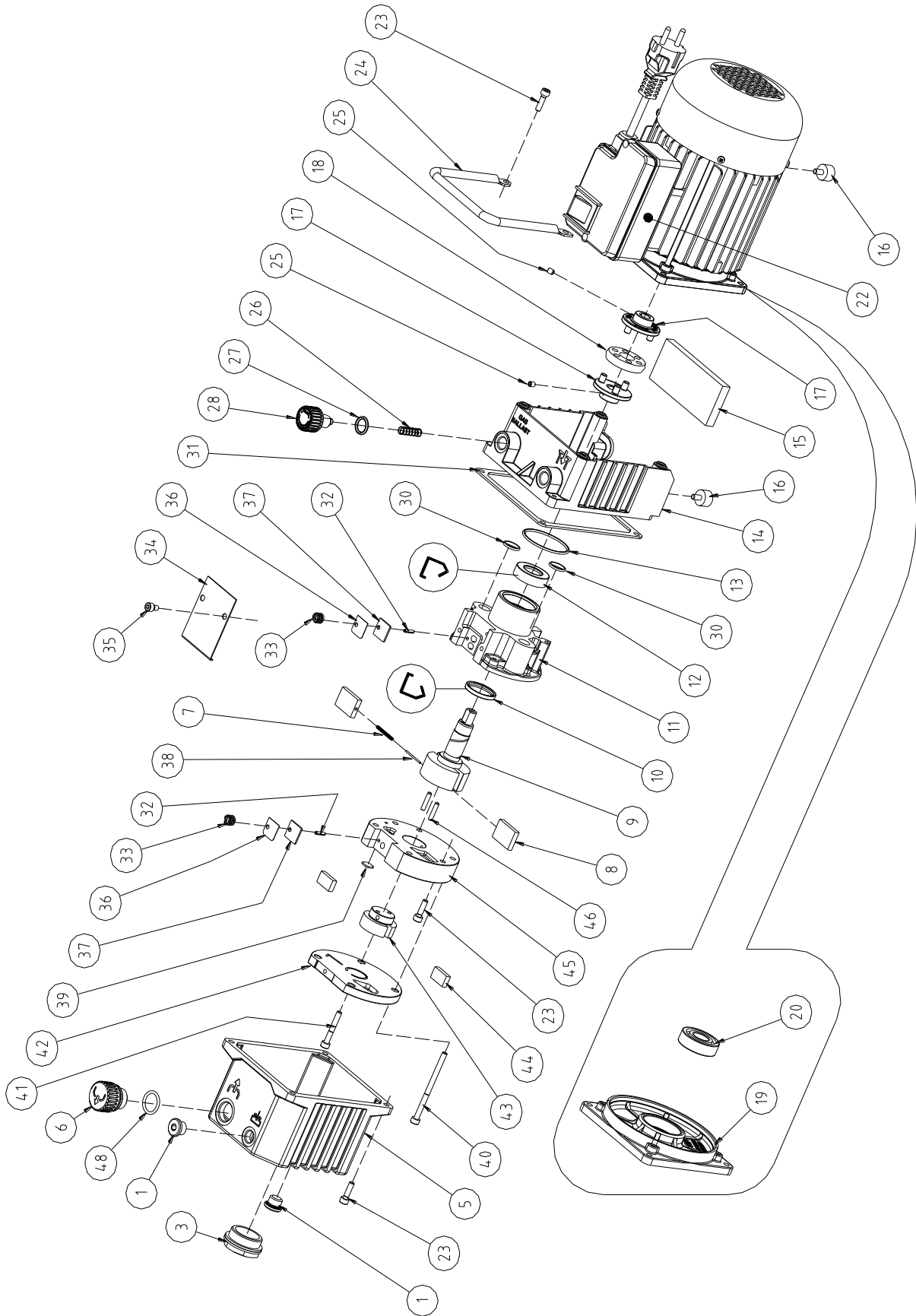
Subject to change without prior notice

- KP000023 - KIT PALETTE – VANES KIT
- KG000026 - KIT FILTRI – FILTERS KIT

IN CASO DI MANUTENZIONE STRAORDINARIA DELLA POMPA, OLTRE AI KIT SI SUGGERISCE LA SOSTITUZIONE DEI SEGUENTI COMPONENTI PRESENTI NELLA SEGUENTE TABELLA.

IN CASE OF EXTRAORDINARY MAINTENANCE OF THE PUMP, IN ADDITION TO THE KITS. IT IS SUGGESTED TO REPLACE THE FOLLOWING COMPONENTS PRESENT IN THE FOLLOWING TABLE.

RICAMBI RACCOMANDATI – RECOMMENDED SPARE PARTS				
Pos.	Descrizione	Description	Codice Code	Q.tà Q.ty
03	Spia livello olio	Oil sight glass	1105003	1
15	Feltro	Felt	4808002	1
18	Gommino parastrappi	Coupling rubber	1901004	1
26	Molla	Spring	4701004	1
33	Molla	Spring	4701024	2
36	Otturatore acciaio	Steel obturator	4505003	2
37	Otturatore lamellare	Obturator	4505004	2
39	Valvola zavorratrice	Gas ballast valve	4604005	1



Subject to change without prior notice